



★★★★★ Transmar Travel Hotel



Das ist doch IHRE Lösung.

HERZLICH WILLKOMMEN im Transmar Travel Hotel

Inhaltsverzeichnis

Grußwort.....	3
Das Transmar Travel Hotel in Zahlen.....	4
Grafische Übersicht über die Tagungsräume.....	5
Übersicht der Tagungsräume nach technischen Merkmalen.....	6
Übersicht der Tagungsräume nach Kapazitäten.....	7
Die Räume im Einzelnen.....	8-12
Tagungstechnik.....	13
Tagungspauschalen.....	14
Raummieten/ Stornokonditionen.....	15
Anfrageformular Verfügbarkeit.....	16
Gastronomiepreis.....	17
Anfahrt zum Transmar Travel Hotel.....	18
Kontaktdaten.....	19
Entfernung zum Transmar Travel Hotel.....	20



Sehr geehrte Leserin und sehr geehrter Leser dieser Zeilen,

es freut mich sehr, dass Sie die Tagungsinformationen des Transmar Travel Hotels in Ihren Händen halten. Das heißt, dass Sie sich für unser gastliches Haus interessieren. Lassen Sie mich daher ein paar kurze einleitende Worte zu Ihrem hoffentlich künftigen Tagungshotel verlieren.

Das Transmar Travel Hotel ist ein modern ausgestattetes Privathotel der 4-Sterne Kategorie am Rande der Festspiel- und Universitätsstadt Bayreuth gelegen.

Modern eingerichtet, verfügt das Hotel über alle Raffinessen und technischen Einrichtungen, die der Businessgast heutzutage auf Reisen benötigt. Die Tagungsflächen sind äußerst großzügig bemessen und werden durch eine 8.000 qm große Freifläche für Aktionen aller Art ergänzt. So werden selbst einige Outdoor-Events direkt vor der eigenen Haustür möglich. Die freundlichen und hilfsbereiten Mitarbeiter unseres Hauses sorgen sich um jeden einzelnen Gast, auf dass Ihre Veranstaltung zu einem Erfolg für Sie und Ihre Firma wird.

Ich möchte Sie herzlich dazu einladen, sollten Sie das Transmar Travel Hotel noch nicht kennen, sich unser Haus einmal näher anzuschauen. Gerne werden wir Sie davon überzeugen, dass Sie oder ihre Tagungs- und Seminarteilnehmer sich in unserem Hause wohlfühlen und eine erfolgreiche Zeit verbringen werden. Kompetente Ansprechpartner stehen Ihnen für die Organisation Ihrer Veranstaltung ebenso zur Verfügung, wie unsere stets freundlichen und hilfsbereiten Mitarbeiter in allen Abteilungen.

Bereits heute wünsche ich Ihnen eine erfolgreiche Zeit im Transmar Travel Hotel.

Mit gastfreundlichen Grüßen



Karl J. Hagengruber
Direktor



Leslie Schwarzer
Bankettmanager

Das Transmar Travel Hotel in Zahlen

Allgemein

Klassifizierung:4-Sterne
kostenfreie Parkplätze 200
Öffnungstage im Jahr 365

Die Zimmer

Anzahl der Zimmer gesamt..... 115
Anzahl der Betten gesamt..... 214

davon Einzelzimmer 32
davon Einzelzimmer mit Queensize Betten 23
davon Doppelzimmer 28
davon Zweibettzimmer 32
davon Suiten..... 4

Anzahl der Nichtraucherzimmer..... 104

Die Zimmer sind ausgestattet mit Badewanne und Duschtrennung, WC, Kosmetikspiegel, Fön, Einzel-, Doppel- oder Twin-Betten, teilweise klimatisiert, Schreibtisch, Sat-TV, Direktwahltelefon und kostenlosem W-LAN-Zugang. Darüber hinaus steht unseren Gästen in der Lobby ein kostenloses Internet-Terminal mit Druckmöglichkeit zur Verfügung.



Die Tagungsräume / Gastronomie

Gesamtfläche der Tagungsräume600 m²
Gesamtzahl der Tagungsräume 12
Gesamtzahl der Gruppen-/
Besprechungsräume4
kleinster Raum 14 m²
größter Saal600 m²
Anzahl der Kfz-befahrbaren Räume5
Aktionsfreiflächen im Freien8.000 m²

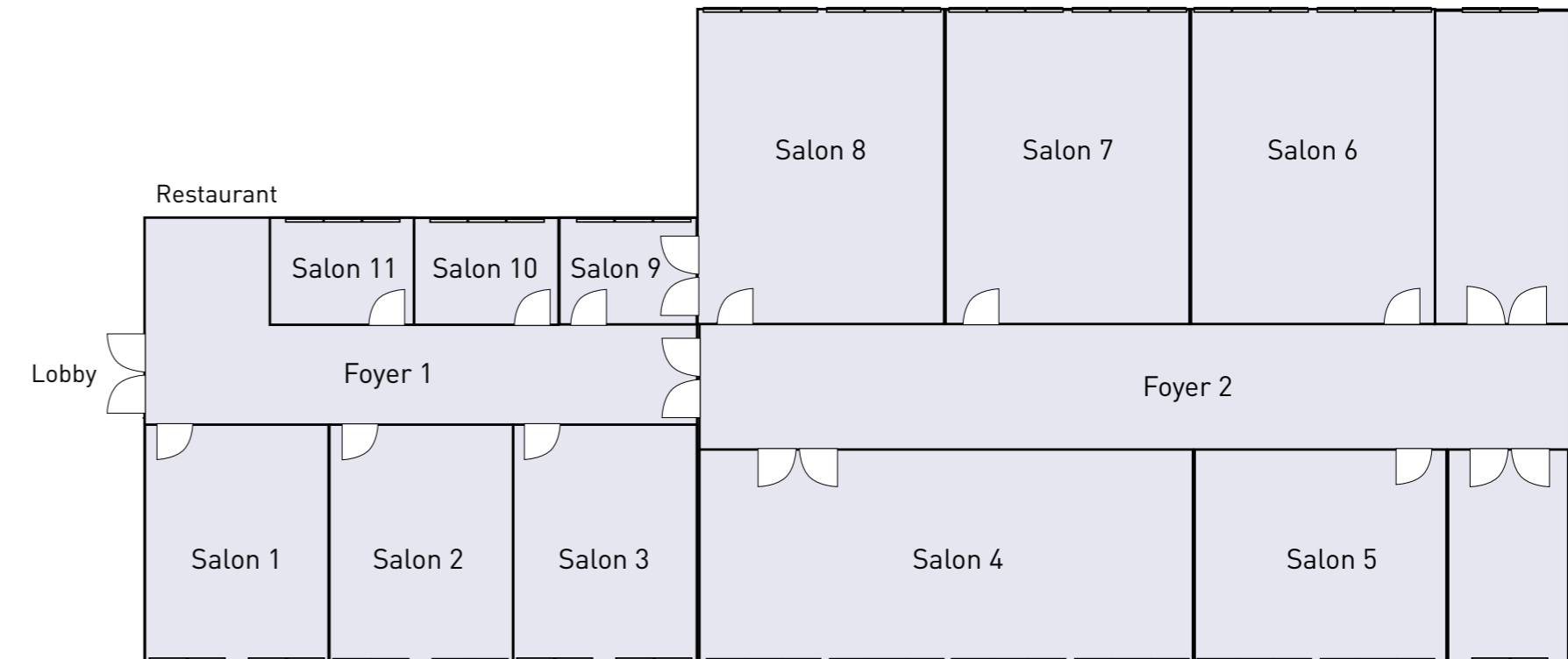
Restaurant „Fichtelstüberl“ mit bis zu60 Sitzplätzen
Bistro mit bis zu 110 Sitzplätzen
Biergarten mit40 Sitzplätzen



Unsere Tagungsräume

Die Tagungsräume sind durch mobile Trennwände mit einer 48 dB Isolierung voneinander getrennt. Sie können in zahlreichen Kombinationen miteinander verbunden werden. Die Räumlichkeiten sind modern eingerichtet und sowohl mit LED Downlights, als auch mit indirekter Neonbeleuchtung ausgerüstet. Zusätzlich kann man bei Öffnung des Franken- und Europasaales eine an der Decke angebrachte Traverse mit Scheinwerfern nutzen.

In der Regel sind die Wände der Salons 9 bis 11 entfernt, so dass ein Pausenfoyer, welches auch mit einem Fernseher ausgerüstet ist, entsteht. Alle geeigneten Räume sind mit Fahrzeugen bis zu einer Breite von 2,17 m zu befahren. Die lichte Raumhöhe im vorderen Bereich beträgt 3,00 m, während die hinteren Salons 4 bis 8 eine Höhe von 3,80 m aufweisen. Die Verdunklung erfolgt über lichtdichte Vorhänge. Die Räume an der Südseite sind zusätzlich mit außenliegenden Sonnenrollos versehen.



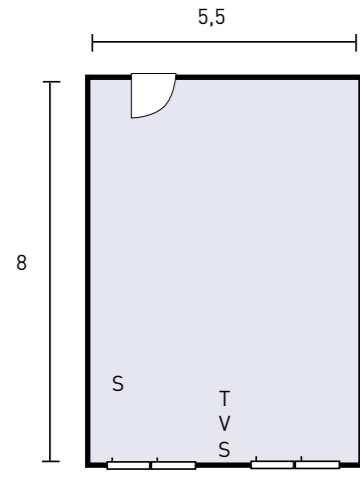
Tagungsraum-Ausstattung

Pos.	Raum	Kombination	Größe (qm)	Höhe (m)	Klima	Tageslicht	Verdunklung	Sonnenrollos	Kfz-befahrbar	Terrassenzugang	ISDN	DSL	Seite
1	Salon 1	-	44	3,00	X	X	X	X	X	-	X	X	8
2	Salon 2	-	44	3,00	X	X	X	X	X	-	X	X	8
3	Salon 3	-	44	3,00	X	X	X	X	X	-	X	X	8
4	Salon 1+2 / 2+3 je	1+2 / 2+3	88	3,00	X	X	X	X	X	-	X	X	8
5	Salon 1-3	1+2+3	132	3,00	X	X	X	X	X	-	X	X	8
6	Salon 4	-	96	3,80	X	X	X	X	X	X	X	X	9
7	Salon 5	-	42	3,80	X	X	X	X	X	X	X	X	9
8	Salon 4+5 o. Foyer	6+7	138	3,80	X	X	X	X	X	X	X	X	9
9	Salon 4+5 m. Foyer	6+7	216	3,80	X	X	X	X	X	X	X	X	10
10	Salon 6	-	56	3,80	X	X	X	-	X	X	-	X	10
11	Salon 7	-	56	3,80	X	X	X	-	X	X	-	X	10
12	Salon 8	-	56	3,80	X	X	X	-	X	X	-	X	10
13	Salon 6+7 / 7+8 je	10+11 / 11+12	112	3,80	X	X	X	-	X	X	-	X	10
14	Oschenbergsaal	6+7+8	168	3,80	X	X	X	-	X	X	-	X	10
15	Salon 15	-	15	2,20	X	X	X	-	-	-	-	X	-
16	Frankensaal	4-8 m. Foyer II	380	3,80	X	X	X	Südseite	X	X	X	X	11
17	Euro-pasaal	komplett	603	3,00-	X	X	X	Südseite	X-	X-	X-	X	12

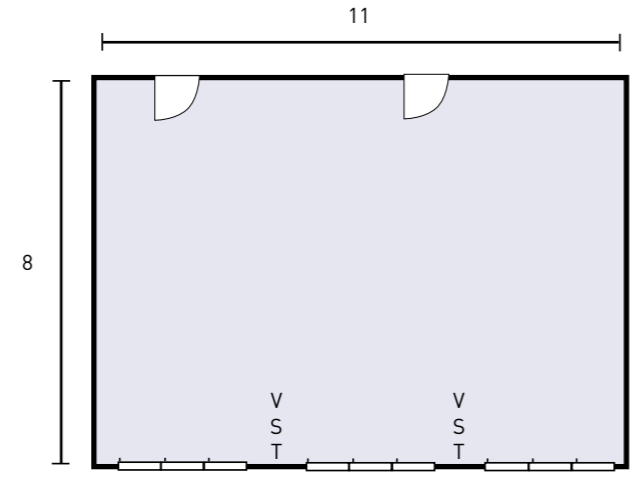
Tagungsraum-Sitzanordnungsmöglichkeiten

Pos.	Raum	Kombination	Größe (qm)	Parlamentarisch	U-form	Block	Stuhldreihen	Bankett	Seite
1	Salon 1	-	44	20	15	10	25	0	8
2	Salon 2	-	44	20	15	10	25	0	8
3	Salon 3	-	44	20	15	10	25	0	8
4	Salon 1+2 / 2+3 je	1+2 / 2+3	88	35	20	15	50	30	8
5	Salon 1-3	1+2+3	132	50	35	30	75	0	8
6	Salon 4	-	96	40	25	30	70	0	9
7	Salon 5	-	42	20	10	10	20	0	9
8	Salon 4+5 o. Foyer	6+7	138	50	25	30	75	0	9
9	Salon 4+5 m. Foyer	6+7	216	100	45	40	200	100	10
10	Salon 6	-	56	30	24	15	70	30	10
11	Salon 7	-	56	30	24	15	70	30	10
12	Salon 8	-	56	30	24	15	70	30	10
13	Salon 6+7 / 7+8 je	10+11 / 11+12	112	60	34	38	120	60	10
14	Oschenbergsaal	6+7+8	168	80	72	40	200	80	10
15	Salon 15	-	15	-	-	6	-	-	-
16	Frankensaal	4-8 m. Foyer II	380	220	-	-	400	180	11
17	Europasaal	komplett	603	400	-	-	750	220	12

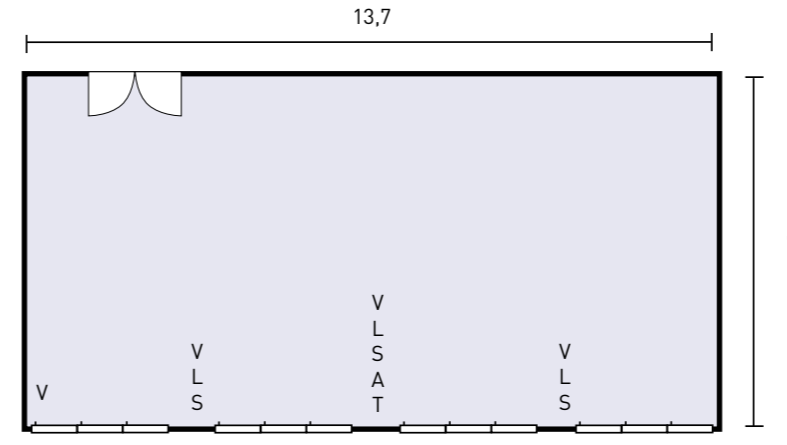
Salon 1 / 2 / 3



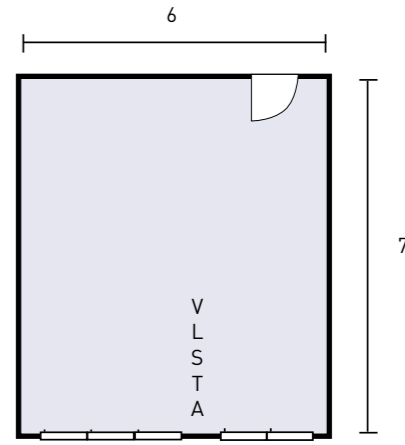
Salon 1+2 / 2+3



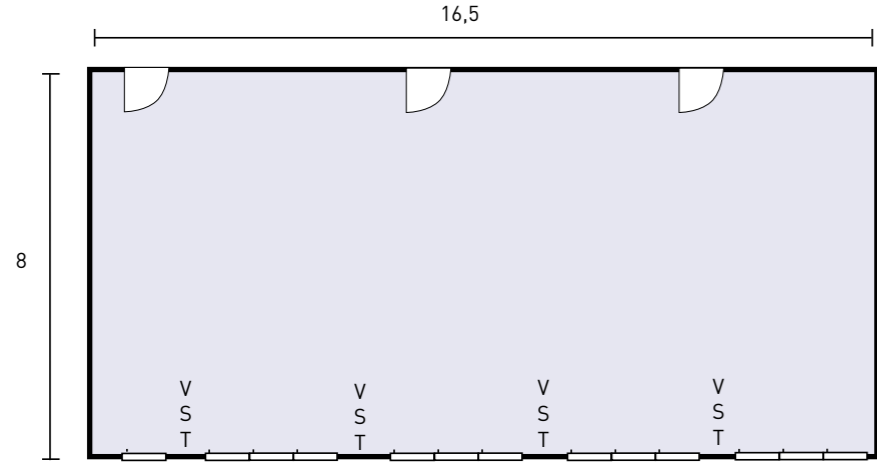
Salon 4



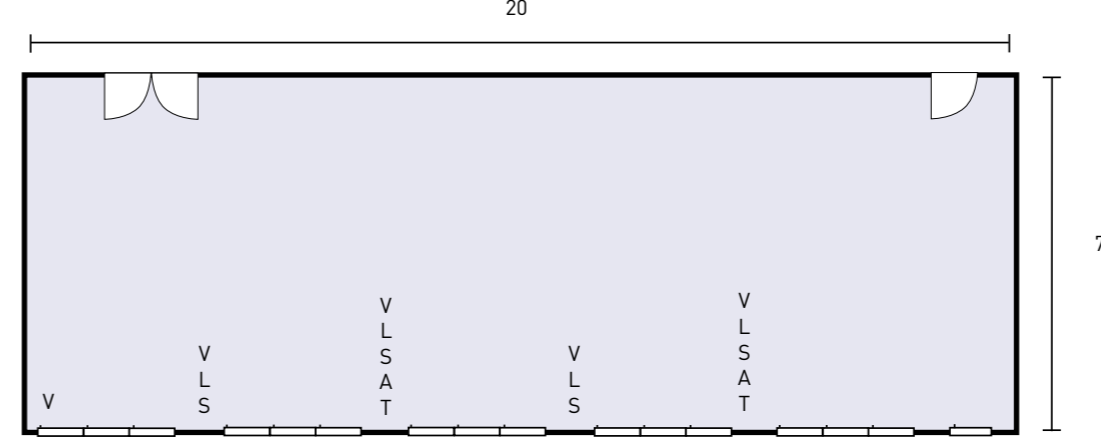
Salon 5



Salon 1-3



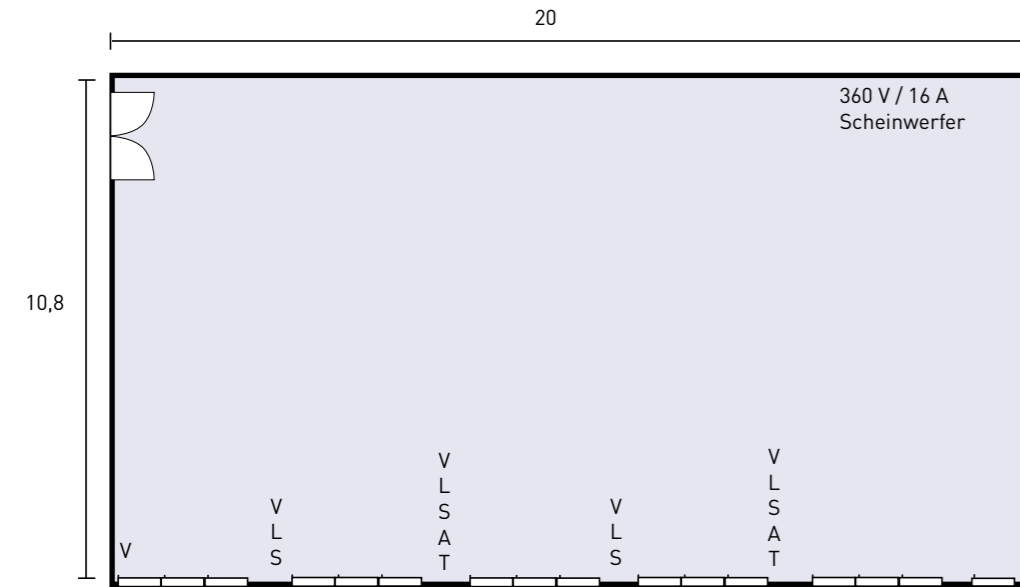
Salon 4+5



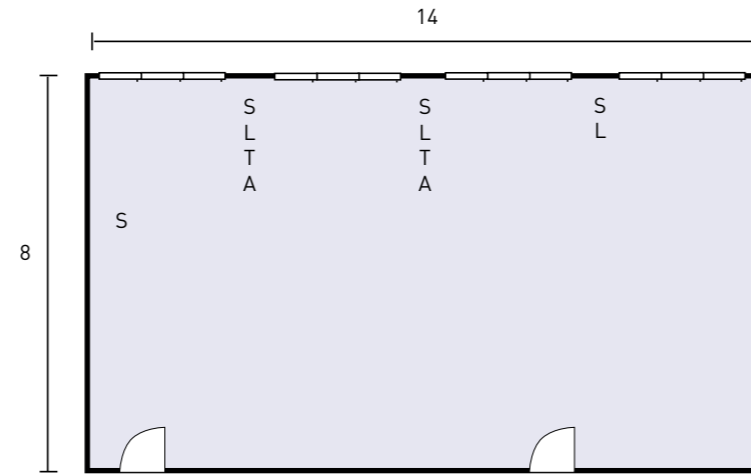
Legende zu den Plänen:
 S = Strom 230 V V = Sonnenrollos
 A = Antennenanschluss T = Telefonanschluss
 L = Lautsprecherausgang

Legende zu den Plänen:
 S = Strom 230 V V = Sonnenrollos
 A = Antennenanschluss T = Telefonanschluss
 L = Lautsprecherausgang

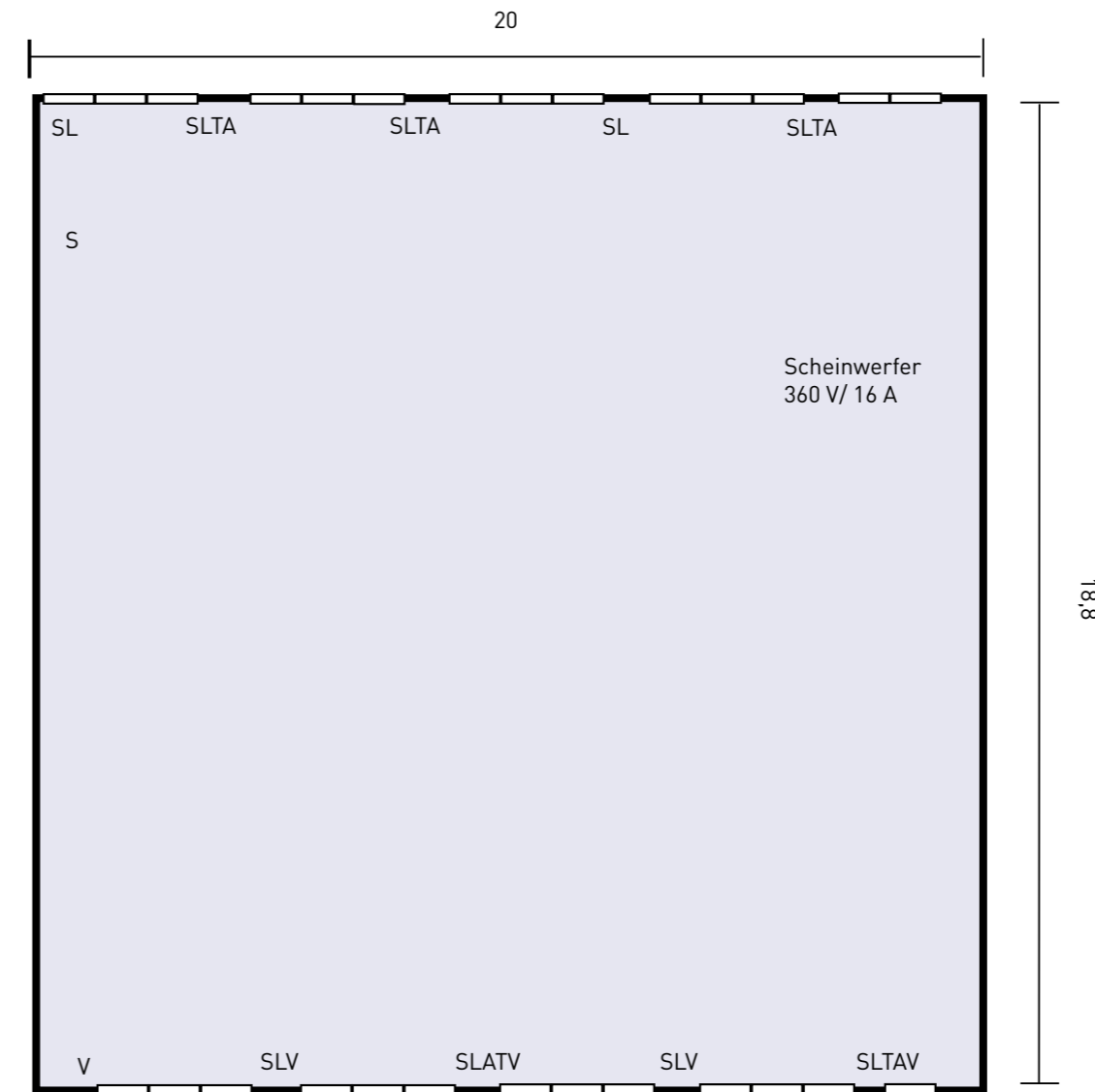
Salon 4+5 mit Foyer II



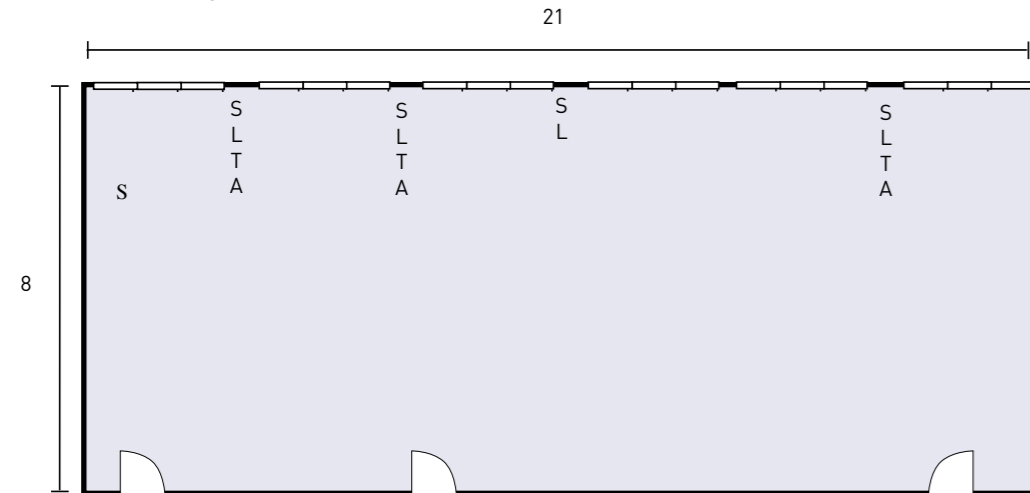
Salon 6+7 / 7+8



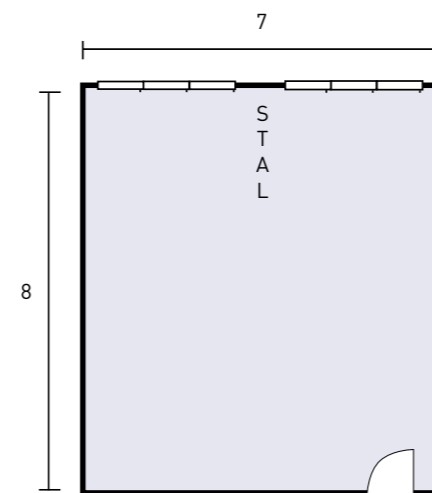
Frankensaal



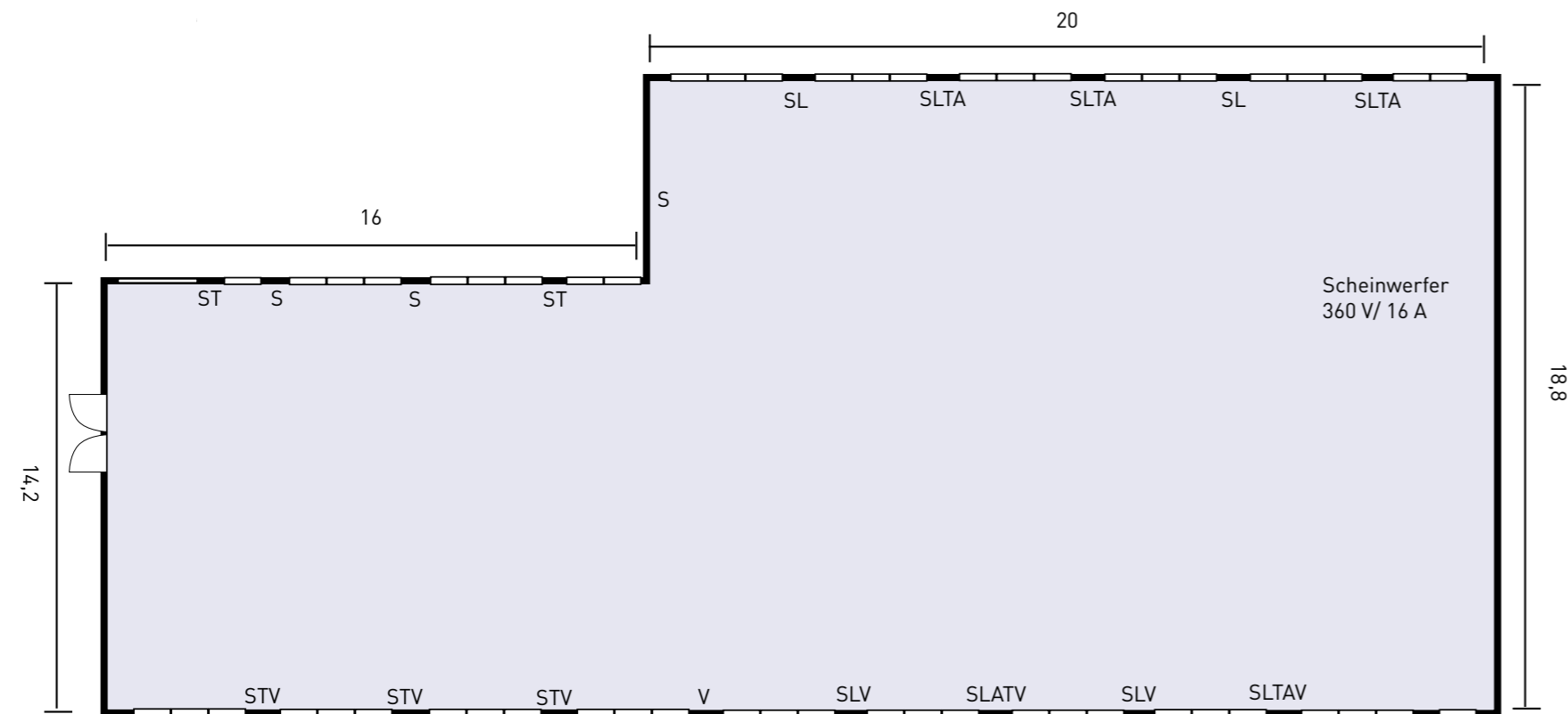
Oschenbergsaal



Salon 6 / 7 / 8



Legende zu den Plänen:
 S = Strom 230 V
 V = Sonnenrollos
 A = Antennenanschluss
 T = Telefonanschluss
 L = Lautsprecherausgang



Legende zu den Plänen:

- S = Strom 230 V
- V = Sonnenrollos
- A = Antennenanschluss
- T = Telefonanschluss
- L = Lautsprecherausgang

Verfügbare Tagungstechnik

Moderation

- 20 Pinnwände¹ kostenfrei
- 12 Flipcharts² kostenfrei
- 3 Moderationskoffer 30,- EUR/Tag

Projektion / Aufnahme / Wiedergabe

- 1 Medienturm, Verstärker mit 8 Eingängen und 2 Lautsprecher 250,- EUR
- 1 LCD-Flachbildschirm 42 Zoll 100 Hz 50,- EUR
- 2 DVD-Player 30,- EUR
- 1 Ansteckmikrofon, drahtlos³ kostenfrei
- 1 Mikrofon-Headset, drahtlos³ kostenfrei
- 4 Handmikrofon³ kostenfrei
- 4 Overheadprojektor 24 V / 250 Watt⁴ kostenfrei
- 4 Overheadprojektor 36 V / 400 Watt⁴ kostenfrei
- 10 Projektionstisch, Beamer kostenfrei
- 2 Leinwand 200 x 200 cm⁴ kostenfrei
- 2 Leinwand 300 x 300 cm⁴ kostenfrei
- 3 Leinwand auf der Wand aufgebracht, bis zu 300 x 400 cm kostenfrei
- 1 Leinwand auf der Wand aufgebracht, bis zu 200 x 300 cm kostenfrei
- 1 Datenbeamer, 3000 ANSI Lumen 120,- EUR
- 1 Laptop 70,- EUR

Präsentation

- 3 Rednerpult (1x Metall verspiegelt, 1x Holz, 1x Plexiglas) kostenfrei
- 1 Laserpointer 10,- EUR
- 49 Tanzflächenpaneele á 95x95 cm, ergibt max. 44 qm nach Absprache
- 19 Bühnenelemente á 100x200 cm, ergibt max. 38 qm nach Absprache

* gegen Aufpreis nach Absprache

- ¹ bis zu 3 Stück in der Tagungspauschale enthalten, dann 5 EUR/Stück
- ² bis zu 2 Stück in der Tagungspauschale enthalten, dann 5 EUR/Stück
- ³ in der Anlagenmiete enthalten
- ⁴ in der Tagungspauschale enthalten

Tagungspauschalen

Meet & Go Special

- 1 Tagungsraum entsprechend Personenzahl und gewünschter Bestuhlung
- Standardtechnik (1 Projektionstisch, 1 Overheadprojektor, 1 Flipchart, 1 Pinwand, Leinwand, Block und Stift)
- 2 Tagungsgetränke
- Kaffee / Tee und Mineralwasser ganztags in der Pausenlobby
- 1 Kaffeepause vormittags mit Obst, Joghurt und Gebäck
- 1 Kaffeepause nachmittags mit Obst, Joghurt, Gebäck und Kuchen
- Businesslunch oder Businessdinner, je nach Absprache (div. Salate, Suppe, drei Hauptgänge, Desserts)
- 1 Getränk zur Mahlzeit, 0,4 l

45,- EUR/Person

Meet & Stay Special

- 1 Tagungsraum entsprechend Personenzahl und gewünschter Bestuhlung
- Standardtechnik (1 Projektionstisch, 1 Overheadprojektor, 1 Flipchart, 1 Pinwand, Leinwand, Block und Stift)
- 2 Tagungsgetränke
- Kaffee / Tee und Mineralwasser ganztags in der Pausenlobby
- 1 Kaffeepause vormittags mit Obst, Joghurt und Gebäck
- 1 Kaffeepause nachmittags mit Obst, Joghurt, Gebäck u. Kuchen
- Businesslunch (div. Salate, Suppe, drei Hauptgänge, Desserts)
- Businessdinner (div. Salate, Suppe, drei Hauptgänge, Desserts)
- jeweils 1 Getränk 0,4 l zu den Mahlzeiten
- 1 Übernachtung inkl. Frühstücksbuffet

140,- EUR/Person im Einzelzimmer

Meet & Go Deluxe Special

- 1 Tagungsraum entsprechend Personenzahl und gewünschter Bestuhlung
- Standardtechnik (1 Beamer, 1 Flipchart, 2 Pinwände, Leinwand, Block und Stift)
- unlimited Tagungsgetränke
- Kaffee / Tee und Mineralwasser ganztags in der Pausenlobby
- 1 Kaffeepause vormittags mit Obst, Joghurt und Gebäck & Kaffeespezialitäten
- 1 Kaffeepause nachmittags mit Obst, Joghurt, Gebäck und Kuchen & Kaffeespezialitäten
- Businesslunch oder Businessdinner, je nach Absprache, jeweils Büffetform (div. Salate, Suppe, drei Hauptgänge, Desserts)
- 1 Getränk zur Mahlzeit, 0,4 l

60,- EUR/Person

Die hier genannten Pauschalen werden den jeweiligen Bedürfnissen des Veranstalters gerne angepasst. Eine zusätzliche Übernachtung, die nicht von den o.a. Pauschalen erfasst werden kann, z.B. im Rahmen einer Voranreise, wird mit 68,- EUR berechnet.

Bei einer Personenzahl von weniger als 10 Gästen wird zusätzlich eine pauschale Raummiete von 140,- EUR pro Tag in Rechnung gestellt.

Raummieten

Die hier aufgeführten Raummieten kommen nur dann zum Tragen, wenn veranstaltungsseitig keine Pauschale gebucht wird bzw. keine entsprechende Feier zu Grunde liegt.

Salon 1 oder 2 oder 3 je 44 qm je 140,- EUR

Salon 1 und 2 oder 2 und 3 je 88 qm je 200,- EUR

Salon 1 bis 3 132 qm auf Anfrage

Salon 4 96 qm 300,- EUR

Salon 5 42 qm 100,- EUR

Salon 4 und 5 138 qm 350,- EUR

Salon 6 oder 7 oder 8 je 56 qm je 170,- EUR

Salon 6 und 7 oder 7 und 8 je 112 qm je 320,- EUR

Oschenbergsaal 168 qm nach Abfrage

Salon 15 15 qm 70,- EUR

Frankensaal 380 qm auf Anfrage

Europasaal 600 qm auf Anfrage

Eventuell benötigte Tagungstechnik wird in diesen Fällen gemäß der Preisliste auf Seite 13 berechnet.

Stornobedingungen

Stornobedingungen für Veranstaltungen bis 20 Teilnehmer

Eine kostenfreie Stornierung nach erfolgter Buchung ist bis 28 Tage vor Veranstaltungsbeginn möglich, danach gilt:

- Bis 21 Tage vor Anreise werden 60% der gebuchten Leistungen berechnet.
- Danach werden 80% der gebuchten Leistung berechnet

Stornobedingungen für Veranstaltungen bis 100 Teilnehmer

Eine kostenfreie Stornierung nach erfolgter Buchung ist bis 42 Tage vor Veranstaltungsbeginn möglich, danach gilt:

- Bis 30 Tage vor Anreise werden 20% der gebuchten Leistungen berechnet
- Bis 21 Tage vor Anreise werden 60% der gebuchten Leistungen berechnet
- Danach werden 80% der gebuchten Leistung berechnet

Stornobedingungen für Veranstaltungen über 100 Teilnehmer

Eine kostenfreie Stornierung nach erfolgter Buchung ist bis 90 Tage vor Veranstaltungsbeginn möglich, danach gilt:

- Bis 60 Tage vor Anreise werden 20% der gebuchten Leistungen berechnet
- Bis 21 Tage vor Anreise werden 60% der gebuchten Leistungen berechnet
- Danach werden 80% der gebuchten Leistung berechnet

Anfrage Veranstaltung / Verfügbarkeit

Firma:..... Ansprechpartner:.....
 Straße:..... E-Mail:.....
 PLZ: Ort:

Veranstaltungsart / -datum: Seminar Tagung Kongress Incentive

Termin vom bis Beginn 1. Tag: Uhr Ende letzter Tag: Uhr

Raum- / Zimmerbedarf:

Plenum für Personen, besteht in

U-Form Parlamentarisch Stuhlreihen Stuhlkreis

..... Gruppenarbeitsräume für je Personen

..... Einzelzimmer vom bis Doppelzimmer vom bis

Technischer Bedarf:

Standardtechnik (Flip Chart, Overheadprojektor, Leinwand, 3 Pinnwände)	... Overheadprojektoren
.... Pinnwände Flip Charts
.... TV / Video-Rekorder Videokamera
.... Leinwände Moderatorenkoffer
.... Rednerpult Mikrofone / Verstärker
.... Beamer	

Blitzantwort:

- Ja, Ihre Veranstaltung kann wie geplant in unserem Hause durchgeführt werden. Wir senden Ihnen in Kürze ein ausführliches Angebot zu.
- Nein, zum gewünschten Zeitpunkt sind die Räume / Zimmer ausgebucht. Haben Sie eventuell einen Ausweichtermin zur Verfügung?

Jedes Jahr zum Jahreswechsel „ALPEN SILVESTER“



**GASTRONOMIEPREIS®
Franken 2014/2015**

Das Transmar Travel Hotel erhält den **1. Platz** und die **Auszeichnung** für besondere **QUALITÄT & GASTFREUNDSCHAFT**.



Die Anfahrt zum Transmar Travel Hotel

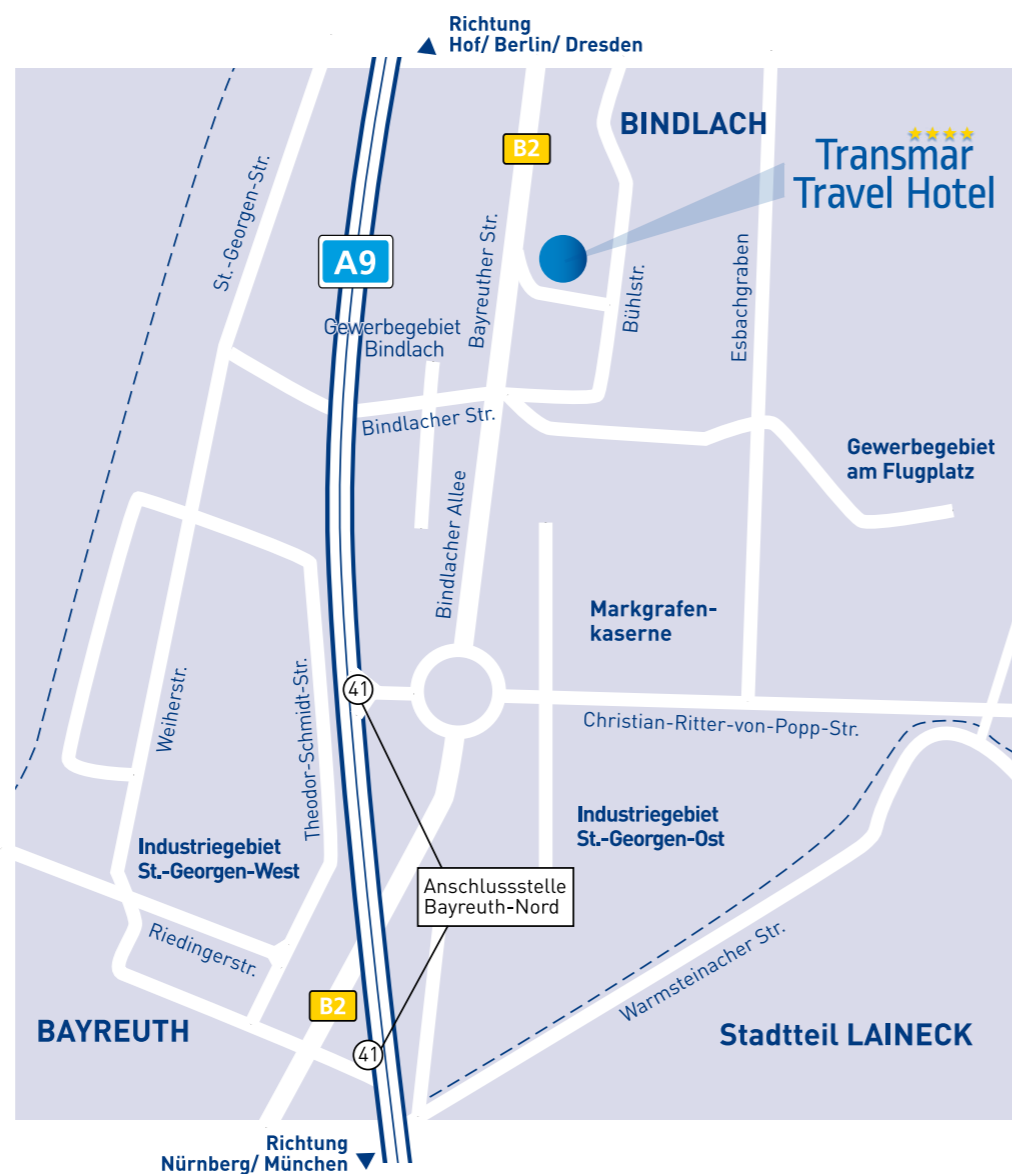
Hinweis für alle Benutzer von Navigationssystemen: Sie finden Bindlach unter dem eigenen Ortsnamen oder, wie in manchen Systemen, unter (Bayreuth / Bindlach).

Von Süden kommend:

Über die Autobahn A9 München-Berlin, Abfahrt 41 Bayreuth-Nord. Auf der linken Spur bleiben und in den Kreisverkehr einfahren, 3. Ausfahrt „Gewerbegebiet Bindlach“ benutzen. Dann an der 1. Ampel rechts in die Bühlstraße einbiegen und nach dem Linksbogen auf das große Zufahrtsschild des Hotels achten. Das Haus liegt etwa 150 Meter von der Straße entfernt.

Von Norden kommen:

Über die Autobahn A9 Berlin-München, Abfahrt 41 Bayreuth-Nord. Der Ausfahrt folgen und am Ende scharf nach rechts abbiegen in Richtung Bindlach / Laineck. Die Rampe hinauffahren, auf eine der beiden linken Spuren wechseln und der Straße bis zum Kreisverkehr folgen. 2. Ausfahrt „Gewerbegebiet Bindlach“ benutzen. Dann an der 1. Ampel rechts in die Bühlstraße einbiegen und nach dem Linksbogen auf das große Zufahrtsschild des Hotels achten. Das Haus liegt etwa 150 Meter von der Straße entfernt.



Kontaktdaten

Hoteladresse:

Transmar Travel Hotel
Bühlstraße 12
95463 Bindlach / Bayreuth
Telefon: 09208 / 686-0
Fax: 09208 / 686-100
Internet: www.transmarhotel.de

Zimmerreservierung:

Telefon: 09208 / 686-776
Fax: 09208 / 686-100
E-Mail: info@transmarhotel.de

Bankett / Tagungen:

Bankettmanager / Verkauf: Leslie Schwarzer
Telefon: 09208 / 686-778
Fax: 09208 / 686-100
E-Mail: tagung@transmarhotel.de

Direktion:

Direktor: Karl J. Hagengruber
Telefon: 09208 / 686-0
Fax: 09208 / 686-100
E-Mail: karl.hagengruber@transmarhotel.de

Hotel Impressionen

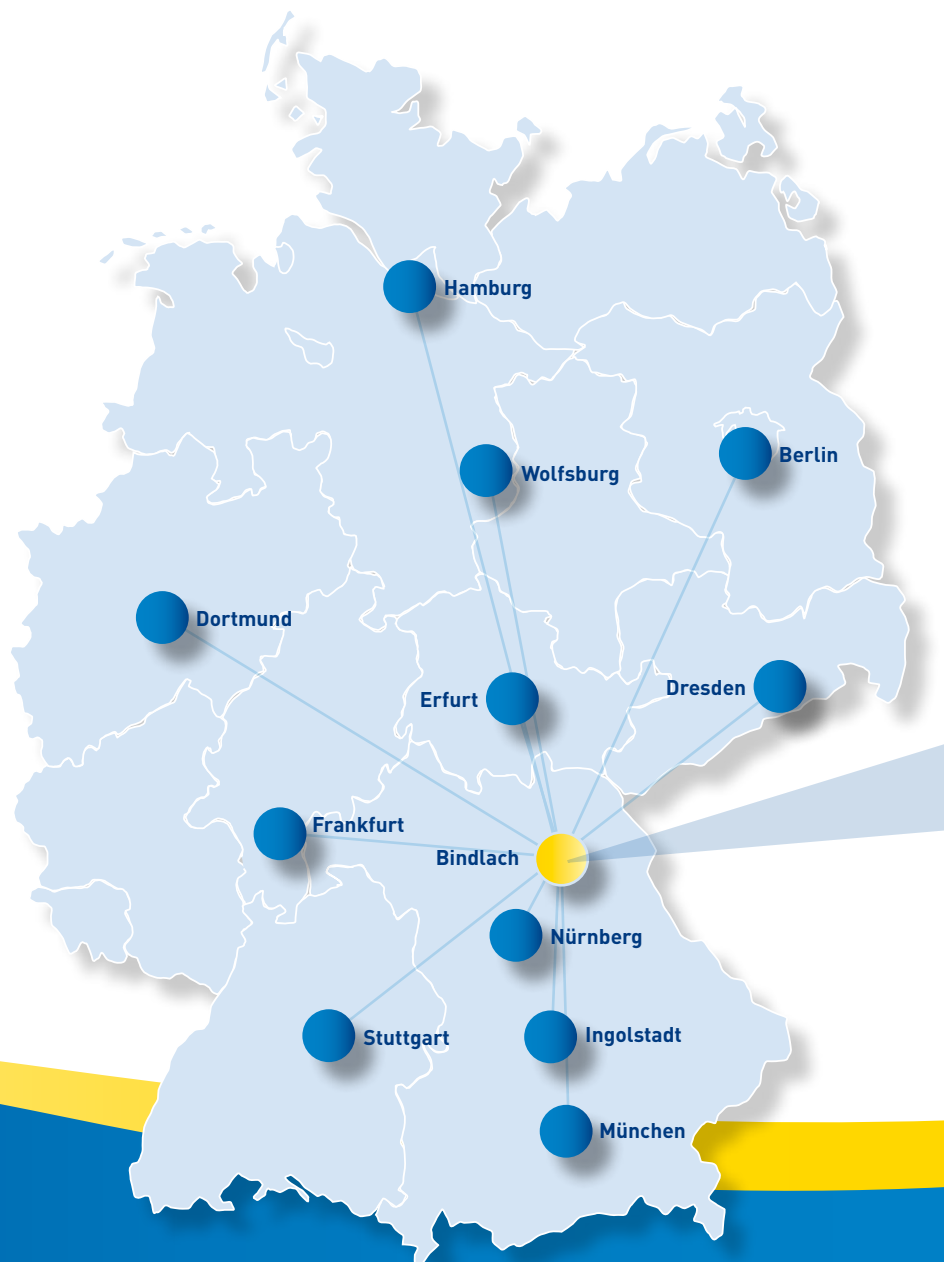


Entfernung zum Transmar Travel Hotel

Die Entfernungen:

Innenstadt Bayreuth	3,5 km / 6 Minuten
Golfplatz	3,0 km / 5 Minuten
Festspielhaus	3,5 km / 6 Minuten
Flughafen Nürnberg	87 km / 50 Minuten
Nürnberg Innenstadt	85 km / 50 Minuten
Flughafen München	225 km / 95 Minuten
Bahnhof Bayreuth	3,0 km / 5 Minuten
Bischofsgrün im Fichtelgebirge	20 km / 30 Minuten
München Innenstadt	230 km / 105 Minuten
Berlin Innenstadt	350 km / 150 Minuten
Dresden Innenstadt	230 km / 115 Minuten

Alle Angaben sind ca. Angaben und ohne Gewähr!



★★★★★
**Transmar
Travel Hotel**

Bühlstraße 12
95463 Bindlach / Bayreuth
Tel.: 09208 / 6 86-0
Fax: 09208 / 6 86-100
info@transmarhotel.de
www.transmarhotel.de